



# 山形市議会議員 現在5期目 武田さとしの シギレポ!

市議会  
レポート

一般質問  
特集号  
Vol.39

令和7年5月7日発行

発行責任者 〒990-0832 山形市城西町2丁目10-11 武田 聡 <https://www.takedasatoshi.net/> 武田 さとし 検索

時代の変化に対応する  
「新しい答え。」  
を導き出すために—

## 動く。希望の未来へ

新年度がスタートし、山形市は新たに策定した「**発展計画2030**」に沿って、2040年のあるべき姿を見据えて様々な課題解決へ向けて施策の充実を図っていく方針です。

議会も任期の折り返しとなり、新議長、副議長の選出をはじめ、役職変更等が行われ、私は引き続き**議会運営委員**、**議会検討委員会委員**、**総務常任委員**、**所属会派会長代行**等を担うことになりました。物価高騰に賃金の伸びが完全には追いついておらず、使えるお金がなかなか増えない状況、人口減少に歯止めがかかっていない状況下で、山形市は**魅力ある都市機能の充実と市民の負担軽減策**の同時並行を目指していくものと捉えています。

今年度も、しっかりと責任と役割を果たしていくため全力で取り組んでまいります。

山形市議会議員 **武田 聡**

## 2025年の市政の新たな動き!!

### topics.1

### 中学校体育館に 空調設備導入へ

異常高温が続き、一層の熱中症対策が必要不可欠の中、部活動や災害時避難所にもなる体育館を国の交付金により整備していきます。優先順位は、稼働率なども考慮し**中学校を先行し、その後に小学校にも順次実施していく方針です**。今後2ヶ年で一中、四中、十中、金井中ら大規模校の5校を先行して実施(特別教室にも空調設置)し、10年スパンで他校や小学校へも展開していく考えです。



### topics.2

### 空き家対策 推進事業を拡充!

市内には**約3,200軒程度の空き家**が存在しており、その適正な管理が求められます。また地域住民に影響を及ぼす老朽危険空き家と言われる家屋等へも、除却工事費補助や財産管理人制度の活用で、ニーズに沿った空き家対策を進めます。7年度からは**空き家バンク制度に成約促進助成金制度を新設**して制度利用の促進を図っていく予定です。

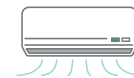


## 武田さとしの 気になる話題に

## 一問一答

### Q1 太陽光発電装置・エアコン等補助事業など

**Q** 太陽光発電装置やエアコン等の補助事業は今年も継続するの?



**A** 拡充して継続実施します。昨年度と違い**受付期間は4月23日～12月26日**に延びました。(国の補助がなくなり次第終了)太陽光発電装置は自家消費型であり、30%を自家消費する必要があります。補助額も拡充し35万円から引き上げ、最大42万円へ。高効率エアコン等についても市民の場合は**最大12万円、エコキュートやLEDの照明との組み合わせも最大32万円の内容に変更ありません**。

※別途事業者向け制度あります。

### Q2 ラーメン消費量3年連続日本一!

**Q** ラーメン消費量日本一はどういう調査で決めるの?



**A** 総務省が通年(毎月)実施する家計調査において、何の項目でどのくらいの支出があったかを調査しているものを活用しています。対象となるのは**都道府県庁所在地及び政令市で、全国9,000世帯(山形市内96世帯)**で家計簿をつけてもらい、支出項目や金額などを調査しています。ちなみに山形は蕎麦王国ですが、『そば・うどん』となるため個別比較はできません。こうしたデータは**ブランド力の向上にも役立ちます**。県内の様々な分野で盛り上がっていきたいですね。

### Q3 山形市コミュニティサイクル「ベニチャリ」

**Q** 最近シェアサイクルを見かけるけれど、どうやって使うの?



**A** **サイクルポートで貸出・返却可能な電動自転車**をシェアする仕組みで、**現在市内約90箇所に290台設置**されています。スマホに専用アプリをインストールし、会員登録後、自転車のQRコードを読み取り利用開始です。**1回利用15分以内で50円**などで、クレジットカード決済が主流です。利用者は増えていますが、短時間利用者が多く、委託料が不足し3月に補正予算で対応しました。



議会スポーツ推進プロバスケット



旗開きで恒例の餅つき



朝の街頭活動



障がい者団体の水泳大会ボランティア



最近は詩吟も習っています

## 山形市議会議員 武田 さとし

<https://www.takedasatoshi.net/> 武田 さとし 検索

◆**議会関係役職**◆ 議会運営委員会 委員／総務常任委員会 委員／会派緑政会 会長代行／青少年問題協議会委員／スポーツ振興議員連盟会長／観光振興議員連盟副会長 他

◆ **経 歴** ◆ ●昭和43年6月10日生まれ／山形八小→山形四小→山形五中→日大山形高校→早稲田大学→東北電力(株) ●1988年ソウル五輪競泳日本代表／(一社)山形県水泳連盟 会長／山形市弓道連盟 顧問 等

市政へのご意見・  
ご相談はこちらまで

**自 宅** 山形市城西町二丁目10-11  
**事務所** 山形市本町二丁目1-9

皆様のご意見・ご要望を  
お気軽にお聞かせください。

TEL.023-634-8022  
✉ swim3104@yahoo.co.jp





# 武田さとしの主張

## 3月議会一般質問内容

〔通算19回目〕

**Q 本市**では今後も多くの公共投資が続いていくと想定されるが、健全な財政をどのように維持していくのか。

**A 財**源の確保や有利な市債の活用など、後年度の財政負担の軽減を図りながら、事業計画の年度間調整での将来負担の平準化に取り組んでいく。



**Q 客**観指標と主観指標を活用して市民の暮らしやすさと幸福感を数値化した「地域幸福度（Well-being）指標」を、政策の立案に活用してはどうか。

**A 市**民目線の行政を進めるうえで有効な指標になりうると考えており、先行自治体での活用事例などを調査研究していく。

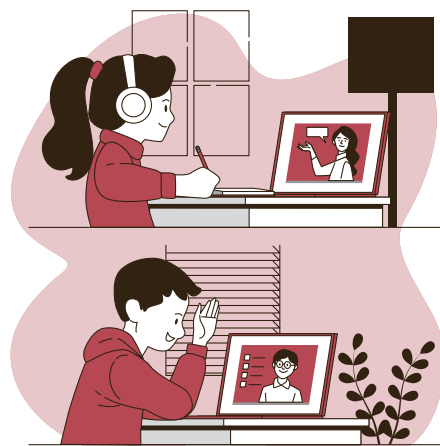
**Q 県**が実施するやまがたスマイル企業認定制度を活用し、女性の活躍の推進に向けた環境整備に取り組んではどうか。

**A 令**和7・8年度の競争入札参加資格者名簿の作成では、発注者別評価点として新たにやまがたスマイル企業認定制度を採用している。国や県と連携し、認定を取得する業種の多様化を図りながら、制度の周知に努めていく。



**Q 少**子化で児童・生徒数の減少が予想されるため、ICTを活用した遠隔合同授業などを実施してはどうか。

**A 小**規模校ではICTを活用して交流学习などを行っており、本市の先進的なICT教育環境を活用した遠隔合同授業などの実践をさらに検討していく。



**Q 県**と市が共同で整備する新たなスポーツ施設の整備に向けて、どのように取り組んでいくのか。

**A 屋**内スケート施設を整備する山形県では、床を切り替えて体育

館としての利用も可能な施設であり、市が整備するスポーツ施設は、街中の賑わいの創出や、県民・市民の誰もがスポーツに親しみ、楽しみながらの健康な体づくりができるなど、さまざまな相乗効果の発揮を目指し、県と連携して検討していく。

**Q 老**朽化が進む山形市弓道場の代替施設をどのように考えているのか。

**A 霞**城公園整備事業の進展に伴い、令和10年度の撤去を予定しており、今後はスポーツセンター弓道場の利用をお願いしていく予定である。

**Q 夏**場の熱中症対策や水泳施設の集約化のため、県と共同して多用途に利用可能な屋内50mプールを整備してはどうか。

**A 県**全体の競技力の向上につながる広域的な施設であるため、県に対して引き続き検討を働きかけていくと共に、**重要事業要望**として要望していく。

**Q 西**部保育所（仮称）とこどもまんなか相談室（仮称）の整備に向けて、人材育成と施設周辺の交通安全対策にどのように取り組んでいくのか。

**A 保**育所の整備に向けて、保育士の研修や看護師の採用などを行い、対応能力の向上を図るとともに、こどもまんなか相談室（仮称）では、定期的な**臨床心理士の配置を検討**している。交通安全対策は、関係者と協議を行い、対応を強化していく。



**Q 子**ども誰でも通園制度の民間立保育所への拡大に向けて、利用時間の拡大や園に対する補助への市独自の加算などを行ってはどうか。

**A 令**和6年7月から施行的に事業を実施しており、子ども一人当たり平均で月5時間程度の利用であったため、国の補助基準上の上限である

月10時間の利用を基本として受入れ枠の確保に努めていく。そのうえで利用状況などを注視し、対応していく。

**Q 業**務効率化とサービス向上のため、水道事業のDX化を進めていくべきではないか。

**A 人**工衛星を活用した漏水調査や、スマートメーターの実証実験などを行っている。今後も、情報通信技術の導入の可能性を調査研究し、業務の効率化とサービスの向上につなげていく。

**Q 持**続可能な地域社会の構築のため、民生委員・児童委員や福祉協力員の処遇改善を図ってはどうか。

**A 民**生委員・児童委員の活動費は、山形市民生委員児童委員連合会からの意見を聞きながら、調査検討していく。福祉協力員の活動費は、活動の実態を踏まえながら、山形市社会福祉協議会と引き続き協議していく。